

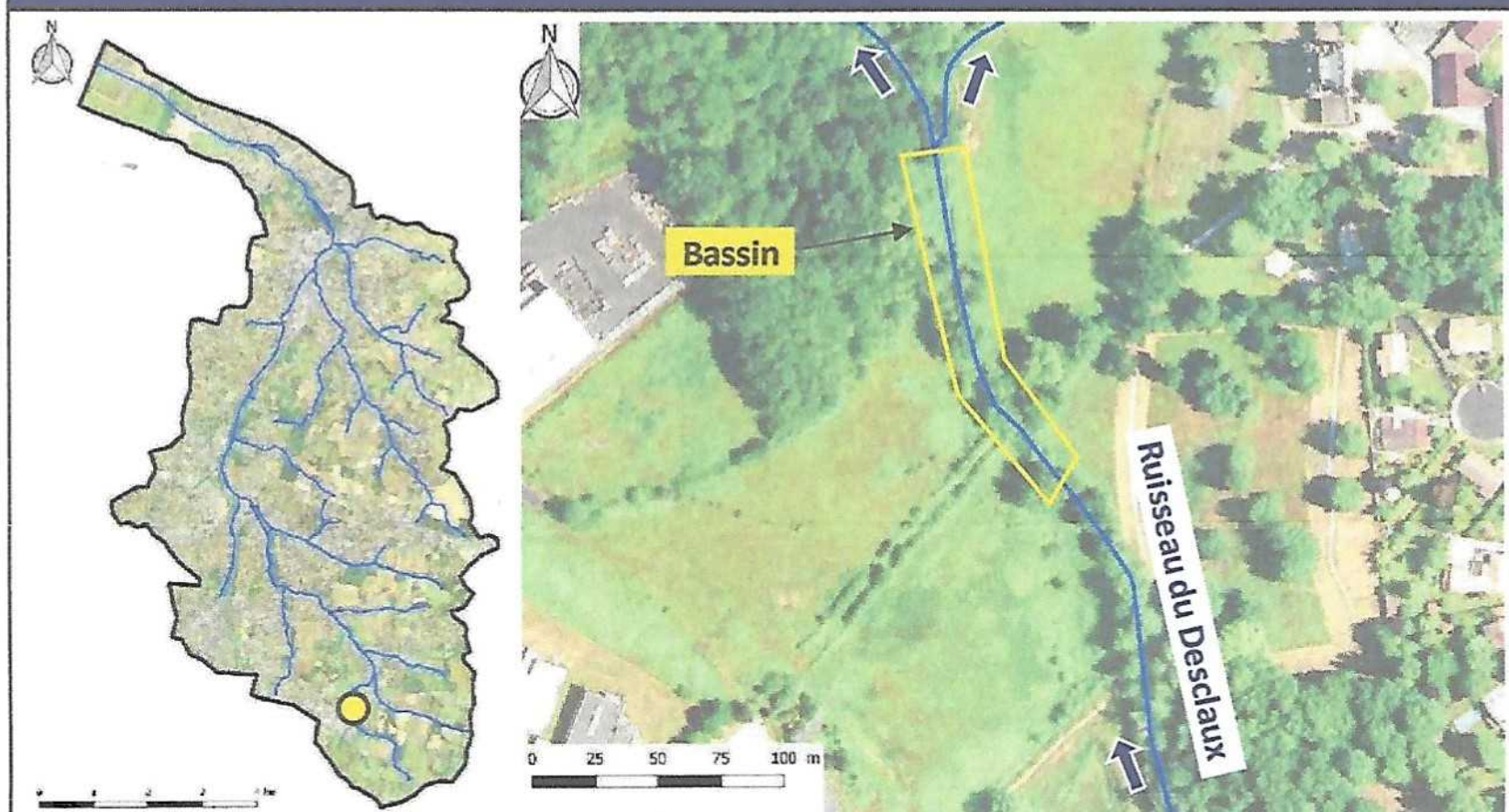
FICHE ACTION	BV2	Création d'ouvrages hydrauliques		MAÎTRE(S) D'OUVRAGE	SMR Guâ
	BV2-E	Création d'un stockage au lieu-dit la Séguinie à Tresses			
ENJEU PRINCIPAL	Gestion quantitative de l'eau Augmenter les zones de stockage des eaux en crue			Note Enjeu(x) / Sous-BV	1,19 + 0,00 = 1,19
ENJEU SECONDAIRE	RAS				
COURS D'EAU	Desclaux	SOUS-BV	Desclaux		

OBJECTIFS DE L'ACTION

Action préconisée dans l'étude hydraulique PROLOG car des débordements furent observés à l'aval (secteur de Mélac en amont du bassin de Tresses) lors de l'orage exceptionnel du 26-27 juillet 2013 : 1 habitation située dans l'enveloppe de la zone inondable dès une pluie vingtennale. Le bassin projeté sera situé vers le château de la Séguinie en aval immédiat du bassin de Cantalaudette à Tresses.

Le fonctionnement envisagé est un stockage de 8 000 m³ en barrage du Desclaux dont les détails techniques sont fournis dans l'étude PROLOG : Batardeau, surverse de sécurité et vanne de régulation téléopérée en sortie (Raccordement à RAMSES)

SITUATION GEOGRAPHIQUE



IMPACTS DE LA SOLUTION

Avantages	<p>Limitation des débits issus de la branche amont du Desclaux (ouvrage de sortie avec un débit de fuite limité à 150 L/s)</p> <p>Projet au stade de l'enquête publique (Sogreah 2008), Emplacement réservé au PLU</p>
Inconvénients	<p>Intervention dans le lit mineur/majeur</p> <p>Cession de parcelles à prévoir : Propriétaires fonciers (Privé et Commune de Tresses)</p> <p>Espace public servant de promenade au bord du Desclaux et ancien pont à préserver</p> <p>Proximité du bassin de Cantalaudette (veiller à ne pas affaiblir sa digue)</p> <p>Présence d'une zone humide à vérifier</p>